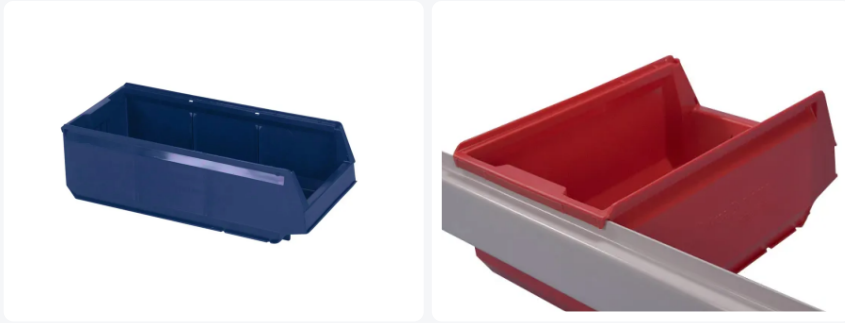


Artikelnummer: 9069.000.623



# Sichtlagerkasten Typ Modulkasten 9069 - 500 x 230 x H 150 mm - Systembehälter - blau (VE = 15)



## Produktspezifikationen

Außenmaß (LxBxH)	500 x 230 x 150 mm
Innenmaß (LxBxH)	425 x 208 x 140 mm
Inhalt	14 Liter
Seitenwände	Geschlossen
Material	PP
Artikelnummer	9069.000.623
Gewicht (kg)	0,73 kg
Temp. Beständigkeit	-20°C bis +50°C / kurzzeitig bis +90°C
Farbe	Blau
Boden	Geschlossen
Max. Ladekapazität pro Kiste	15 kg
Max. Stapelbelastung statisch	75 kg
Anzahl pro Palette	90

## Eigenschaften

**Modulkasten Kunststoff-Sichtlagerkasten Typ 9069. Abmessungen: 500 x 230 x 150 mm (LxBxH) - 14 Liter**

**Teil eines modularen Systems von Sichtlagerkästen - die zusammen eine Einheit bilden. Längenmaße 300-400-500-600 mm**

**Ausgestattet mit einer großzügigen Eingriffsöffnung an der Vorderseite**

**Innenmaß: 470/425 x 208 x 140 mm (LxBxH)**

**Lieferbar mit Quer- und Längsteilern - als Facheinteilung**

**Der Längsteiler erzeugt zwei nebeneinanderliegende Fächer von jeweils ca. 100 mm**

**Die Querteiler erzeugen drei hintereinanderliegende Fächer von jeweils ca. 140 mm**

**Mit geschlossenen Wänden und Boden**

**Ausgestellte Wände - für ein optimales Volumen**

**Mit Etikettenfeld an der Vorderseite**

**Modulkästen sind untereinander stapelbar - mit Zentriernocken gegen Verrutschen**

**Der Aufhängerand an der Rückseite ermöglicht die Befestigung an Schienen**

**Hergestellt aus schlagfestem Polypropylen-Kunststoff (PP) - für den intensiven Einsatz**

**Der PP-Kunststoff ist lebensmittelecht - für direkten Lebensmittelkontakt**

**Der verwendete PP-Kunststoff ist flexibel und geräuscharm - für Ruhe am Arbeitsplatz**

**Weitgehend chemikalienbeständig und beständig gegen die gebräuchlichen Reinigungsmittel**

**Unsere Modulkästen sind Systembehälter - gedacht, um einen Lagerraum systematisch einzurichten**

**Optionen: Etikett inkl. Schutzfolie - transparente Frontklappe - Querteiler - Längsteiler - Farben**

## Beschreibung

Unser Modulkasten Typ 9069 mit den Abmessungen 500 x 230 x 150 mm ist Teil eines modularen Systems von Sichtlagerkästen, die zusammen eine Einheit bilden. Mit einer Länge von 500 mm passt dieser kompakte Kunststoffbehälter perfekt auf gängige Regale, Gestelle oder Werkbänke, sodass der verfügbare Platz optimal genutzt wird.

Hergestellt aus schlagfestem Polypropylen-Kunststoff (PP), ist dieser Sichtlagerkasten robust, langlebig und für den intensiven Gebrauch geeignet. Das Material ist zudem witterungsbeständig und chemikalienbeständig, wodurch sich der Behälter für den industriellen Einsatz in Produktion, Montage, Logistik und Wartung eignet. Darüber hinaus ist der verwendete PP-Kunststoff lebensmittelecht, weshalb auch die Lebensmittelbranche, die Pharmazie und die Chemie gerne unsere Modulkästen einsetzen. Durch den Einsatz eines flexiblen PP-Kunststoffs sind Modulkästen außerdem geräuscharm im Gebrauch - für ein ruhiges Arbeitsumfeld. Das praktische Design macht diesen Kunststoff-Sichtlagerkasten einfach in der Handhabung. Die großzügige Entnahmeöffnung sorgt dafür, dass der Inhalt leicht erreichbar ist. Modulkästen können stabil untereinander gestapelt werden. Der integrierte Aufhängerand an der Rückseite macht den Behälter auch für Standardschienensysteme geeignet und schafft dadurch eine übersichtliche vertikale Lagerung. Diese Kombination aus Stapelbarkeit und Aufhängemöglichkeit spart Platz und erhöht die Effizienz in Lager oder Arbeitsplatz.

Modulkästen mit einer Länge von 500 mm können mit einem Längsteiler ausgestattet werden, der die verfügbare Breite in zwei nebeneinanderliegende Bereiche von jeweils ca. 100 mm unterteilt. Alternativ können auch zwei Querteiler eingesetzt werden, die den Kasten in drei hintereinanderliegende Fächer von jeweils ca. 140 mm unterteilen.

Die Farbvielfalt der Modulkästen unterstützt eine klare Farbcodierung, wodurch das Kommissionieren verschiedener Produkte oder Teile vereinfacht wird. Ob mehrere Kästen übereinandergestapelt oder horizontal auf einer Werkbank organisiert werden - dieser Sichtlagerkasten sorgt für einen schnellen Überblick und verhindert, dass Produkte verloren gehen. Der Kasten eignet sich daher nicht nur ideal für industrielle Anwendungen, sondern auch perfekt für die Büroorganisation, Hobbyräume oder Arbeitsplätze, an denen Effizienz und Übersicht wichtig sind.



## Geeignetes Zubehör



## Alternative Artikel

